

Manual



Del Usuario

Bastón Visum





ÍNDICE:

- Información general del producto..... -3-
- Uso general.....-4-
- Sistema de detección de obstáculos..... -5-
- Sistema de detección de agua..... -6-
- Preguntas frecuentes.....-7-
- Reemplazo de baterías.....-8-
- Recuerde-9-

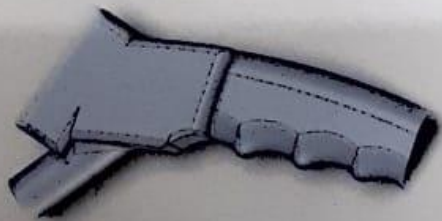


INFORMACIÓN GENERAL DEL PRODUCTO

El bastón cuenta con un sistema de sensores ultrasónicos, que envían una señal. Si la misma impacta con alguna superficie ya sea rugosa o no, regresa al receptor y la utiliza provocando un sonido.

También, cuenta con un sistema de detección de agua, que funciona produciendo vibraciones en el mango cuando el bastón hace contacto con alguna sustancia líquida.

Requiere para operar de una pila de 9v intercambiable (sistema de sensores y sistema de detección de agua).





USO GENERAL DEL PRODUCTO

El bastón Visum cuenta con dos sistemas de detección, para encenderlo solo deberá accionar el interruptor y el mismo comenzara a funcionar.

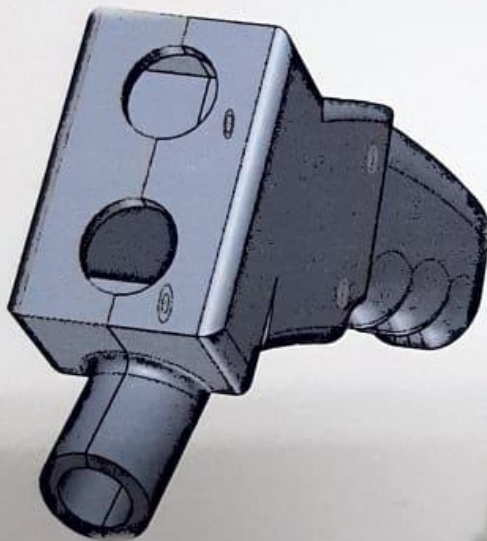
Para el correcto funcionamiento de los mismos se recomienda:

- El bastón siempre deberá moverse frente a usted y en el ancho de su cuerpo.**
- El sensor siempre deberá apuntar hacia adelante y nunca hacia los costados.**
- El bastón nunca podrá recibir golpes o caídas.**
- Nunca deberá exponerlo a temperaturas o situaciones climatológicas extremas.**



SISTEMA DE DETECCIÓN DE OBSTÁCULOS

El sistema cuenta con un sensor alimentado por tres pilas de 3v cada una. Este manda una señal, la cual al encontrar un objeto se ve reflejada y provoca que suene el buzzer. A medida que el objeto se acerca, el buzzer sonara con mayor frecuencia.





SISTEMA DE DETECCIÓN DE AGUA

El sistema funciona a través del siguiente mecanismo. Se detecta la sustancia líquida por medio de dos puntas, haciendo que fluya la electricidad hasta el oscilador, que hace que comience a vibrar el mango. De esta manera, la persona no vidente percibe el lugar donde se localiza, toma sus precauciones y no pisa el líquido que se encuentra próximo.





PREGUNTAS FRECUENTES

¿Es necesario configurarlo?

✓ No, no es necesario

¿A dónde dirigirse en caso de ruptura?

✓ Usted se debe dirigir al establecimiento escolar o comunicarse con algún integrante del mismo.

¿Su uso es igual al de un bastón convencional?

✓ Sí, este bastón se usa del mismo modo que uno convencional.

¿Es plegable?

✓ Sí, este bastón se puede plegar en 4 tramos



REEMPLAZO DE BATERÍAS

Las baterías se encuentran en la parte interior del mango como se muestra en el dibujo:



Instrucciones para su reemplazo:

- 1_ Retire la base del mango.
- 2_ Extraiga la batería agotada del compartimento donde está ubicada.
- 3_ Quite la batería de su envase.
- 4_ Coloque la batería en reemplazo de la agotada, teniendo en cuenta la posición indicada en el producto.
- 5_ Vuelva a unir la base con el mango y encienda el bastón para comprobar la correcta instalación.



RECUERDE:

Para el remplazo de pilas de la placa arduino nano es necesario retirar los tornillos que se encuentran en el mango para posteriormente reemplazar las agotadas.